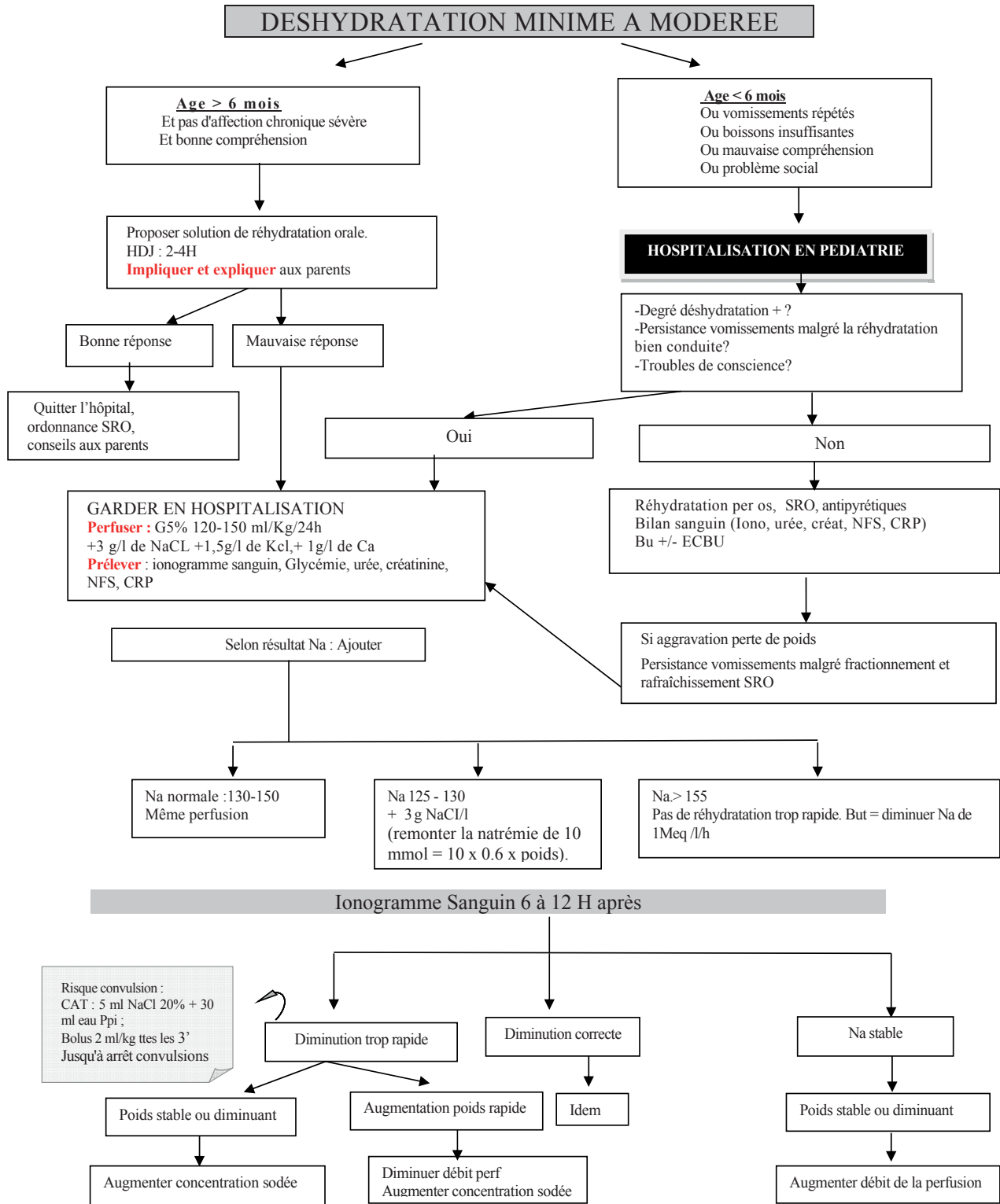


# Algorithme devant une déshydratation aiguë

Pr. Mouna Idrissi  
Service de Pédiatrie, CHU Fès



Surveillance : rétablissement de la diurèse > 1ml/kg/h en 4 à 6 H, rétablissement du poids en 24-48 H

**DHA SEVERE OU CHOC HYPOVOLEMIQUE**

